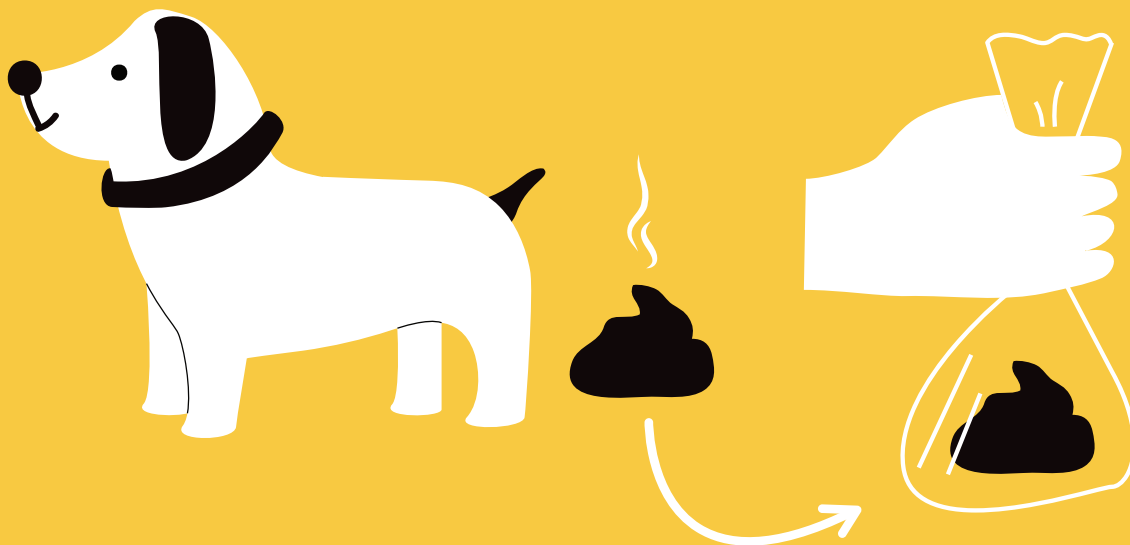


NU UITA SĂ STRÂNGI DUPĂ CÂINELE TĂU!



AMENDA ESTE ÎNTRE 200-500 LEI

PE CÂT ESTE DE NEPLĂCUT, PE ATÂT ESTE DE PERICULOS.

PENTRU CÂINELE TĂU

Excrementele nestrânse ale altor câini pot fi o sursă de contaminare chiar pentru câinele tău! Excrementele **NU** sunt fertilizante pentru sol, ci creează un mediu propice dezvoltării de bacterii periculoase, ușor transmisibile.

PENTRU COPII

Din excrementele câinelui tău se pot transmite la om **Giardia**, **Salmonella**, **E. coli** și viermi intestinali. Copiii cu vârste între 1 și 4 ani sunt cei mai predispuși la aceste infecții.

TE RUGĂM STRÂNGE DUPĂ CÂINELE TĂU!

O inițiativă civică GrowUpRomania.ro

NU UITA SĂ STRÂNGI DUPĂ CÂINELE TĂU!



AMENDA ESTE ÎNTRE 200-500 LEI

PE CÂT ESTE DE NEPLĂCUT, PE ATÂT ESTE DE PERICULOS.

PENTRU CÂINELE TĂU

Excrementele nestrânse ale altor câini pot fi o sursă de contaminare chiar pentru câinele tău! Excrementele **NU** sunt fertilizante pentru sol, ci creează un mediu propice dezvoltării de bacterii periculoase, ușor transmisibile.

PENTRU COPII

Din excrementele câinelui tău se pot transmite la om **Giardia**, **Salmonella**, **E. coli** și viermi intestinali. Copiii cu vârste între 1 și 4 ani sunt cei mai predispuși la aceste infecții.

TE RUGĂM STRÂNGE DUPĂ CÂINELE TĂU!

O inițiativă civică GrowUpRomania.ro

NU UITA SĂ STRÂNGI DUPĂ CÂINELE TĂU!



AMENDA ESTE ÎNTRE 200-500 LEI

PE CÂT ESTE DE NEPLĂCUT, PE ATÂT ESTE DE PERICULOS.

PENTRU CÂINELE TĂU

Excrementele nestrânse ale altor câini pot fi o sursă de contaminare chiar pentru câinele tău! Excrementele **NU** sunt fertilizante pentru sol, ci creează un mediu propice dezvoltării de bacterii periculoase, ușor transmisibile.

PENTRU COPII

Din excrementele câinelui tău se pot transmite la om **Giardia**, **Salmonella**, **E. coli** și viermi intestinali. Copiii cu vârste între 1 și 4 ani sunt cei mai predispuși la aceste infecții.

TE RUGĂM STRÂNGE DUPĂ CÂINELE TĂU!

O inițiativă civică GrowUpRomania.ro